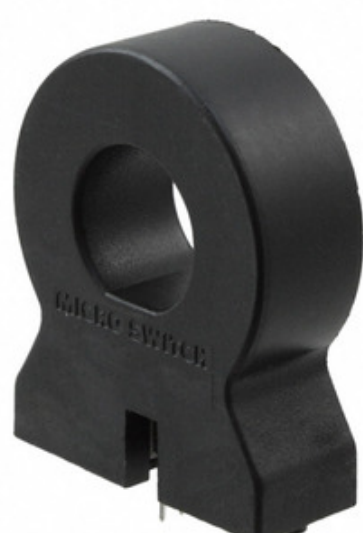


Honeywell

Honeywell Sensing and

Productivity Solutions



CSLA2DH

ส่วนจำนวน:

CSLA2DH

ผู้ผลิต / ยี่ห้อ:

Honeywell Sensing and Productivity Solutions

รายละเอียดสินค้า

SENSOR CURRENT HALL 235A AC/DC

แผ่นข้อมูล:

- 1.CSLA2DH.pdf
- 2.CSLA2DH.pdf
- 3.CSLA2DH.pdf
- 4.CSLA2DH.pdf

สถานะ RoHS

ปราศจากสารตะกั่วและ RoHS

สภาพสินค้า

1650 pcs stock

จัดส่งจาก

ฮ่องกง

วิธีการจัดส่ง

DHL/Fedex/TNT/UPS/EMS

ขอใบเสนอราคา

ภาพอาจจะเป็นตัวแทน
ดูข้อมูลจำเพาะสำหรับรายละเอียดผลิตภัณฑ์

ข้อมูลจำเพาะของ CSLA2DH

ส่วนจำนวน	CSLA2DH
ผู้ผลิต	Honeywell Sensing and Productivity Solutions
ลักษณะ	SENSOR CURRENT HALL 235A AC/DC
สถานะสารตะกั่ว / สถานะ ROHS	ปราศจากสารตะกั่วและ RoHS
ปริมาณที่มีอยู่	1650 pcs
แผ่นข้อมูล	<ul style="list-style-type: none"> 1.CSLA2DH.pdf 2.CSLA2DH.pdf 3.CSLA2DH.pdf 4.CSLA2DH.pdf
แรงดันไฟฟ้า - อุณหภูมิ	6 V ~ 12 V
ชุด	CSLA
ประเภทเซนเซอร์	Hall Effect, Open Loop
ความไวแสง	9.8mV/N
เวลาตอบสนอง	3µs
โพลาริซี	Bidirectional
บรรจุภัณฑ์	Bulk
หีบห่อ / บรรจุภัณฑ์	Module, Single Pass Through
เอาต์พุต	Ratiometric, Voltage
ข้ออื่น	480-4825 CSLA2DH-ND
อุณหภูมิในการทำงาน	-25°C ~ 85°C
จำนวนช่อง	1
ประเภทการติดตั้ง	Through Hole
ระดับความไวของความชื้น (MSL)	1 (Unlimited)
เส้นตรง	-
สถานะสารตะกั่ว / สถานะ ROHS	Lead free / RoHS Compliant
ความถี่	-
สำหรับการวัด	AC/DC
คำอธิบายโดยละเอียด	Current Sensor 235A 1 Channel Hall Effect, Open Loop Bidirectional Module, Single Pass Through
ปัจจุบัน - อุณหภูมิ (สูงสุด)	20mA
ปัจจุบัน - ตรวจจับ	235A
ความถูกต้อง	-

แท็กที่เกี่ยวข้อง

Honeywell Sensing and Productivity Solutions CSLA2DH	ผู้จัดจำหน่าย CSLA2DH	ผู้จัดจำหน่าย CSLA2DH
ราคา CSLA2DH	รูปภาพ CSLA2DH	ภาพ CSLA2DH
แผ่นข้อมูล PDF CSLA2DH	CSLA2DH ดาวน์โหลดแผ่นข้อมูล	แผ่นข้อมูล CSLA2DH
หุ้ CSLA2DH	ชื่อ CSLA2DH	ชื่อ Honeywell Sensing and Productivity Solutions CSLA2DH
Honeywell Sensing and Productivity Solutions CSLA2DH	ผู้จำหน่าย Honeywell Sensing and Productivity Solutions	ผู้จัดจำหน่าย Honeywell Sensing and Productivity Solutions
Honeywell Sensing and Productivity Solutions CSLA2DH	HONEYWELL CSLA2DH	Honeywell Sensing and Control EMEA CSLA2DH
Honeywell Sensing and Productivity Solutions T&M CSLA2DH		

สินค้าที่เกี่ยวข้อง

<p>CSLA2DE ผู้ผลิต: Honeywell Sensing and Productivity Solutions ลักษณะ: SENSOR CURRENT HALL 92A AC/DC มีสินค้าในสต็อก: 2788 pcs</p> <p>RFQ</p>	<p>CSLA2EL ผู้ผลิต: Honeywell Sensing and Productivity Solutions ลักษณะ: SENSOR CURRENT HALL 550A AC/DC มีสินค้าในสต็อก: 1681 pcs</p> <p>RFQ</p>
<p>CSLA2CF ผู้ผลิต: Honeywell Sensing and Productivity Solutions ลักษณะ: SENSOR CURRENT HALL 125A AC/DC มีสินค้าในสต็อก: 4128 pcs</p> <p>RFQ</p>	<p>CSLA2DK ผู้ผลิต: Honeywell Sensing and Productivity Solutions ลักษณะ: SENSOR CURRENT HALL 400A AC/DC มีสินค้าในสต็อก: 1655 pcs</p> <p>RFQ</p>
<p>CSLA2DJI ผู้ผลิต: Honeywell Sensing and Productivity Solutions ลักษณะ: SENSOR CURRENT HALL 225A AC/DC มีสินค้าในสต็อก: 2418 pcs</p> <p>RFQ</p>	<p>CSLA2CFI ผู้ผลิต: Honeywell Sensing and Productivity Solutions ลักษณะ: SENSOR CURRENT HALL 125A AC/DC มีสินค้าในสต็อก: 2855 pcs</p> <p>RFQ</p>
<p>CSLA2DJ ผู้ผลิต: Honeywell Sensing and Productivity Solutions ลักษณะ: SENSOR CURRENT HALL 225A AC/DC มีสินค้าในสต็อก: 1525 pcs</p> <p>RFQ</p>	<p>CSLA2EJ ผู้ผลิต: Honeywell Sensing and Productivity Solutions ลักษณะ: SENSOR CURRENT HALL 310A AC/DC มีสินค้าในสต็อก: 1449 pcs</p> <p>RFQ</p>
<p>CSLA2DGI ผู้ผลิต: Honeywell Sensing and Productivity Solutions ลักษณะ: SENSOR CURRENT HALL 150A AC/DC มีสินค้าในสต็อก: 2560 pcs</p> <p>RFQ</p>	<p>CSLA2CE ผู้ผลิต: Honeywell Sensing and Productivity Solutions ลักษณะ: SENSOR CURRENT HALL 62A AC/DC มีสินค้าในสต็อก: 3262 pcs</p> <p>RFQ</p>
<p>CSLA2DG ผู้ผลิต: Honeywell Sensing and Productivity Solutions ลักษณะ: SENSOR CURRENT HALL 150A AC/DC มีสินค้าในสต็อก: 2527 pcs</p> <p>RFQ</p>	<p>CSLA2DKI ผู้ผลิต: Honeywell Sensing and Productivity Solutions ลักษณะ: SENSOR CURRENT HALL 400A AC/DC มีสินค้าในสต็อก: 1695 pcs</p> <p>RFQ</p>

